



Finnmark

# Nyhetsbrev

UTGAVE 5 - JUNI 2026

Vår tilnærming  
i Finnmark

1

Feltsesongen 2026  
i Finnmark

3

Ytterligere  
arbeid i Finnmark

4

Oppsummering  
og veien videre

5

De siste årene har vi videreutviklet letearbeidet vårt i Finnmark. Tidligere arbeid har omfattet geologisk kartlegging, jordprøvetaking og luftbåren geofysikk, for å styrke forståelsen av geologien i regionen. Aktivitetene har blitt gjennomført i tett samarbeid med reindriftsutøvere for å redusere forstyrrelser på rein og støtte ansvarlig arealbruk.

Vår tredje feltsesong nærmer seg, med planlagt arbeid i Porsanger, Karasjok og Kautokeino. Årets program omfatter jordprøvetaking, bergartsprøver og kartlegging i utvalgte områder i alle tre kommunene. Feltarbeidet vil foregå fra juli til september/oktober.



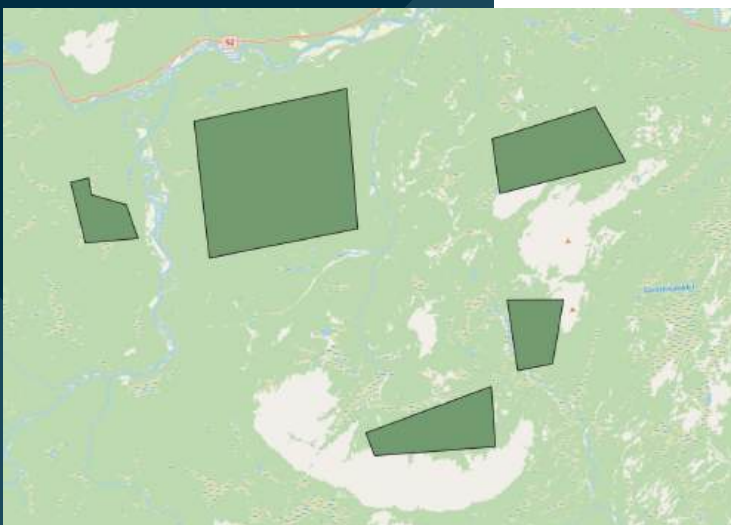
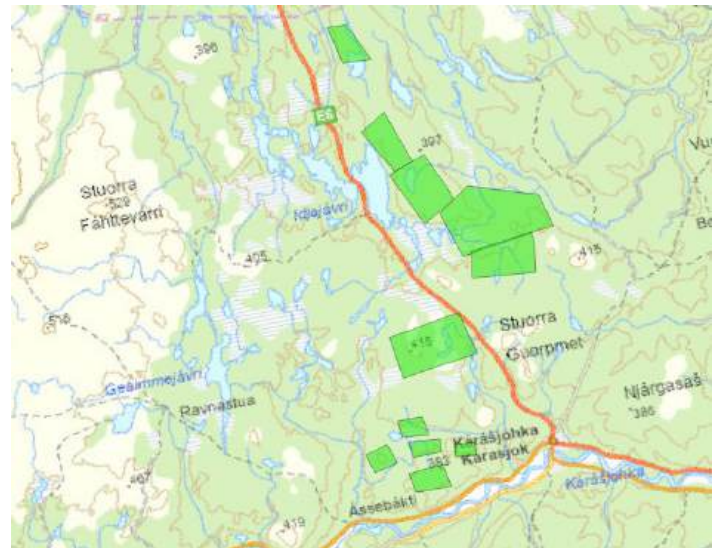
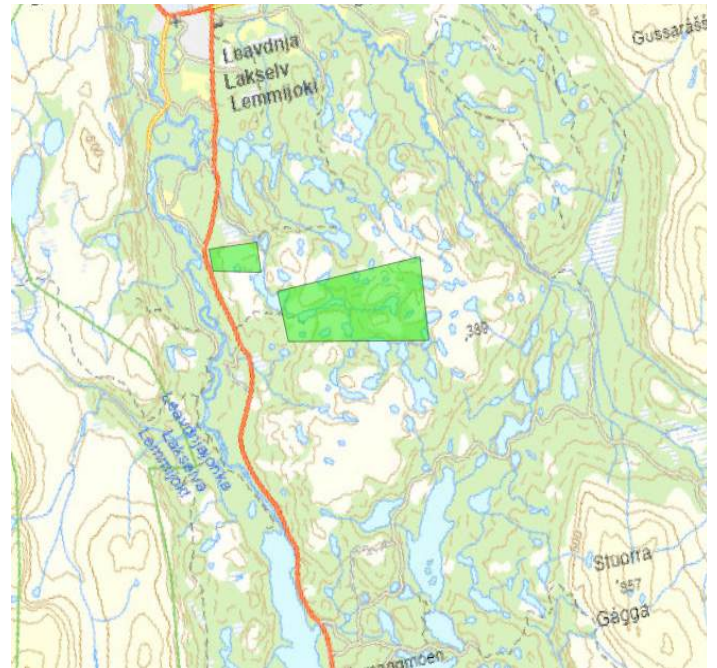
I forkant av sesongen har vi samarbeidet tett med rettighetshavere for å forstå sesongbruken av områdene. Dette gjør det mulig å planlegge arbeidet til perioder der rein ikke er til stede, og å unngå forstyrrelser på rein og andre tradisjonelle arealbruksformer.

Vår tidligere partner, BHP, bidrar ikke lenger økonomisk til letearbeidet. Arbeidet som ble gjennomført gjennom BHP-alliansen har likevel gitt oss solide geologiske, geokjemiske og geofysiske datasett for Karasjok- og Kautokeino-beltene. Kingsrose vil finansiere den kommende feltsesongen og søker nye samarbeidspartnere for å videreføre arbeidet på lengre sikt.

Vi er fortsatt forpliktet til å opprettholde åpen og meningsfull dialog med våre rettighetshavere, og til å innhente samtykke før det gjennomføres mer inngripende bakkebasert arbeid i felt. Dette har vært et grunnleggende prinsipp for oss fra starten av og bygger på vårt arbeid med FPIC. Vi ønsker å legge til rette for åpen og transparent kommunikasjon gjennom hele prosessen, og vi ser tilbakemeldinger og engasjement fra rettighetshavere og lokalsamfunn som avgjørende for å utvikle ansvarlige leteprosjekter. Å redusere potensiell forstyrrelse på rein og reindrift vil fortsatt være styrende for hvordan vi planlegger og gjennomfører aktivitetene.



Disse kartene viser områdene for sommerens kartlegging, samt lokasjoner for prøvetaking av jord og bergarter. Feltaktivitetene våre har lav påvirkning, og vi unngår nøye områder der rein er til stede. Vår tilnærming formes av løpende dialog, og vi vil fortsette å tilpasse planene ved behov for å minimere forstyrrelser.





# Feltsesongen 2026 i Finnmark

## Arbeidsområder:

Gjennom årets feltsesong vil arbeidet vårt være konsentrert om utvalgte områder i kommunene Porsanger, Karasjok og Kautokeino. Disse områdene er identifisert gjennom tidligere arbeid og løpende dialog med rettighetshavere.



## Arbeidsplaner for 2026:

Feltarbeidet vil gjennomføres i utvalgte områder innenfor våre lisenser for å få en bedre geologisk forståelse av regionen. Sommerens program består av jordprøvetaking, bergartsprøver og kartlegging.

### Jordprøvetaking:

Små prøver av jord eller løsmasser (under 3 kg) tas ved å grave et lite hull i overflaten. Hullet fylles igjen umiddelbart etter prøvetaking. Prøvene sendes deretter til et laboratorium for analyse av ulike elementer.

### Kartlegging og bergartsprøver:

Et team på 2-4 geologer og feltteknikere vil kartlegge bergarter som er synlige på overflaten, og ta små bergartsprøver – vanligvis på størrelse med en knyttneve og under 5 kg – ved bruk av geologhammer. Prøvene sendes til laboratorium for analyser som bidrar til å identifisere mineraler, geologiske strukturer og alder på bergartene.

Alle disse aktivitetene inngår i våre pågående geologiske undersøkelser og bidrar til å øke forståelsen av mineralpotensialet i regionen. Både kartlegging og prøvetaking vil støttes av ATV-transport, hvor vi vil benytte allerede etablerte ATV-traseer for å nå de utvalgte områdene på en effektiv måte og med minst mulig påvirkning på terrenget.

### Oppsummering av funn:

Feltsesongen starter i juli og det foreligger derfor ingen resultater fra 2026-sesongen ennå. Når resultatene er klare, vil vi sende ut et eget nyhetsbrev med en gjennomgang av funnene.

mai	juni	juli	august	september	oktober	november
<ul style="list-style-type: none"><li>Planlegging for kommende feltsesong.</li></ul>	<ul style="list-style-type: none"><li>Dele planer med lokalsamfunnet gjennom et nyhetsbrev.</li><li>Leteteamet i Finnmark ferdigstiller planleggingen.</li></ul>	<ul style="list-style-type: none"><li>Geologisk kartlegging og prøvetaking på utvalgte områder.</li></ul>	<ul style="list-style-type: none"><li>Geologisk kartlegging og prøvetaking på utvalgte områder.</li></ul>	<ul style="list-style-type: none"><li>Geologisk kartlegging og prøvetaking på utvalgte områder.</li></ul>	<ul style="list-style-type: none"><li>Tolkning av data.</li></ul>	<ul style="list-style-type: none"><li>Tolkning av data.</li></ul>



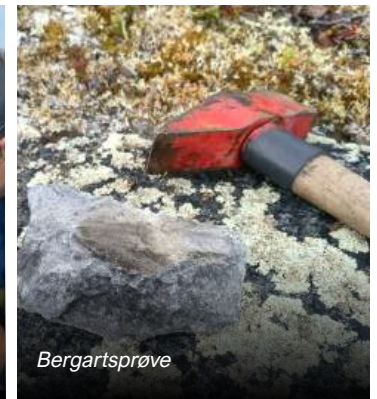
Jordprøvetaking



Prøvetaking av bergarter



Kartlegging sommeren 2025



Bergartsprøve



# Ytterligere arbeid i 2026



Finnmark under feltsesongen i 2024



Deltakelse på Arctic Frontiers-konferansen 2026

## Flytter til nye lokaler i Karasjok:

Flytter til nye lokaler i Karasjok: Denne høsten flytter vi inn i et nytt kontor i Karasjok, sammen med andre lokale aktører og virksomheter. Vi håper dette åpne arbeidsmiljøet vil styrke samarbeidet og skape nye muligheter for dialog og samhandling. Vi ønsker at kontoret skal være et åpent møtested der folk kan komme innom for å dele bekymringer, gi tilbakemeldinger, stille spørsmål og at dette bidrar til en naturlig og løpende dialog.

## Kingsrose presenterer i Stockholm med Amnesty:

I løpet av vinteren hadde vi gleden av å delta på et arrangement arrangert av Amnesty International i Stockholm. Diskusjonen fokuserte på FPIC, hvordan prinsippet praktiseres i felt, og hvordan veiledning kan forbedres på tvers av landegrenser. Roy Arthur presenterte Kingsrose og holdt en sterk og reflektert presentasjon om hvordan vi arbeider i Sápmi og samarbeider med våre rettighetshavere for å implementere FPIC i praksis.

## Videreutvikling av prosessavtaler med rettighetshavere:

Gjennom året har vi fortsatt arbeidet med å utvikle prosessavtaler med rettighetshavere, for å støtte langsiktig samarbeid og felles forståelse når vi planlegger fremtidige aktiviteter.

## Velkommen til Oliver, Mollie og Sophie:

Vi er glade for å ønske to nye geologer, Oliver Dedman og Mollie Patzke, velkommen til teamet. Deres erfaring og engasjement vil være verdifulle når vi fortsetter å utvikle Finnmark-prosjektet. Denne sesongen vil de delta i feltarbeidet sammen med våre nåværende geologer og gjennomføre kartlegging og prøvetaking. Vi er også glade for å ønske Sophie Digges La Touche, geologistudent på tredje året, velkommen. Hun vil være med oss gjennom sommeren og støtte feltaktivitetene som en del av sin faglige opplæring.

## Sponsing og lokal støtte:

Det siste året har vi utvidet innsatsen for å støtte lokalsamfunn og etablerte virksomheter i områdene der vi arbeider. Gjennom vårt initiativ for lokal investering har vi bidratt til en rekke lokale arrangementer og aktiviteter i både Karasjok og Kautokeino. Vi setter stor pris på muligheten til å bygge relasjoner og dele verdier med lokalsamfunn og næringsliv som en del av vår tilstedeværelse i regionen.



Støtte til Arctic Lavvo i Kautokeino



### Oppsummering av sommeren 2026

Årets feltsesong vil fokusere på kartlegging, bergartsprøver og jordprøvetaking i deler av våre lisensområder i Porsanger, Karasjok og Kautokeino. Et lite team på 2-4 geologer og feltassistenter vil kartlegge bergarter som er synlige på overflaten og samle inn små bergartsprøver for analyse. De vil også ta jordprøver ved å grave små hull som fylles igjen umiddelbart etter prøvetaking.

Disse aktivitetene hjelper oss med å bygge et tydeligere geologisk bilde av regionen og gir viktig kunnskap for videre letearbeid. Feltsesongen starter i juli, og når resultatene er klare, vil vi dele dem i et eget nyhetsbrev etter den nødvendige ASX-kunngjøringen.

### Veien videre

Når vi ser frem mot vinteren og neste sommers feltsesong, vil fokuset fortsatt være å drive letearbeidet i Finnmark videre. I månedene som kommer vil vi starte planleggingen om mulig vinterarbeid og forberede feltprogrammet for 2027. Vi vil også søke en ny letepartner som kan støtte den langsiktige utviklingen av prosjektet.

En viktig prioritet for oss er å opprettholde aktiv dialog med rettighetshavere. Før noe arbeid starter, vil vi fortsette å innhente tilbakemeldinger, lytte til bekymringer og integrere lokal kunnskap i planleggingen. Vi arbeider også videre med å utvikle prosessavtaler sammen med rettighetshavere for å styrke samarbeidet og tydeliggjøre hvordan vi kan jobbe sammen.

Etter hvert som arbeidet skrider frem, vil vi sende ut et nytt nyhetsbrev før neste feltsesong med oppdateringer om planlagte aktiviteter.



Kontakt oss for mer informasjon

[info@kingsrose.com](mailto:info@kingsrose.com)  
[www.kingsrose.com](http://www.kingsrose.com)

Oalgejotguolbba 26, 9730 **Karasjok**  
Arnes, 338/270 - 8540 **Ballangen**

Folg oss:

Kingsrose Norge



kingsrosefinnmark



 **Kingsrose**