

Kingsrose leter etter kritiske mineraler nødvendig for det grønne skiftet



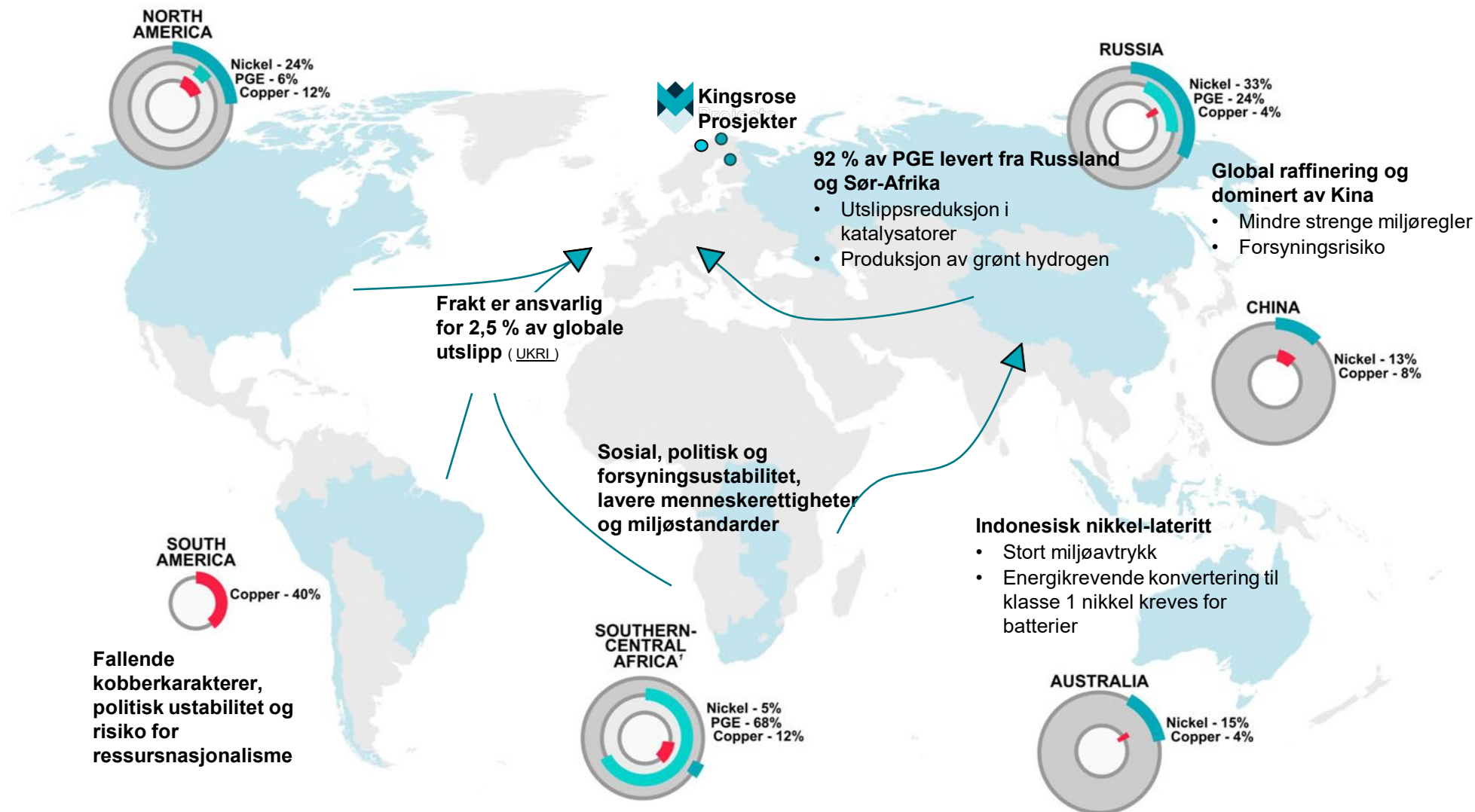
Vi er her for å samarbeide med dere som interessenter gjennom hele prosessen, for å sikre at prosjektet gir positive resultater for alle involverte.



**Hvorfor er det viktig å
lete etter kritiske
mineraler?**



Europa må sikre bærekraftig og egen forsyning



Nikkelsulfidproduksjon - [Mudd og Jowitt \(2022\)](#) PGM-produksjon (Pt, Pd, Rh) - [Johnson Matthey \(2021\)](#) Kobberproduksjon - [USGS \(2022\)](#)

¹ Sør-Sentral-Afrika inkluderer Sør-Afrika, Zimbabwe, Zambia, DRC Smultringkart-nikkelforsyning er sulfid, søylediagram nikkeltilbud og etterspørsel inkluderer all nikkelgruveforsyning

Kritiske mineraler er avgjørende for overgangen til ren energi og nullutslipp

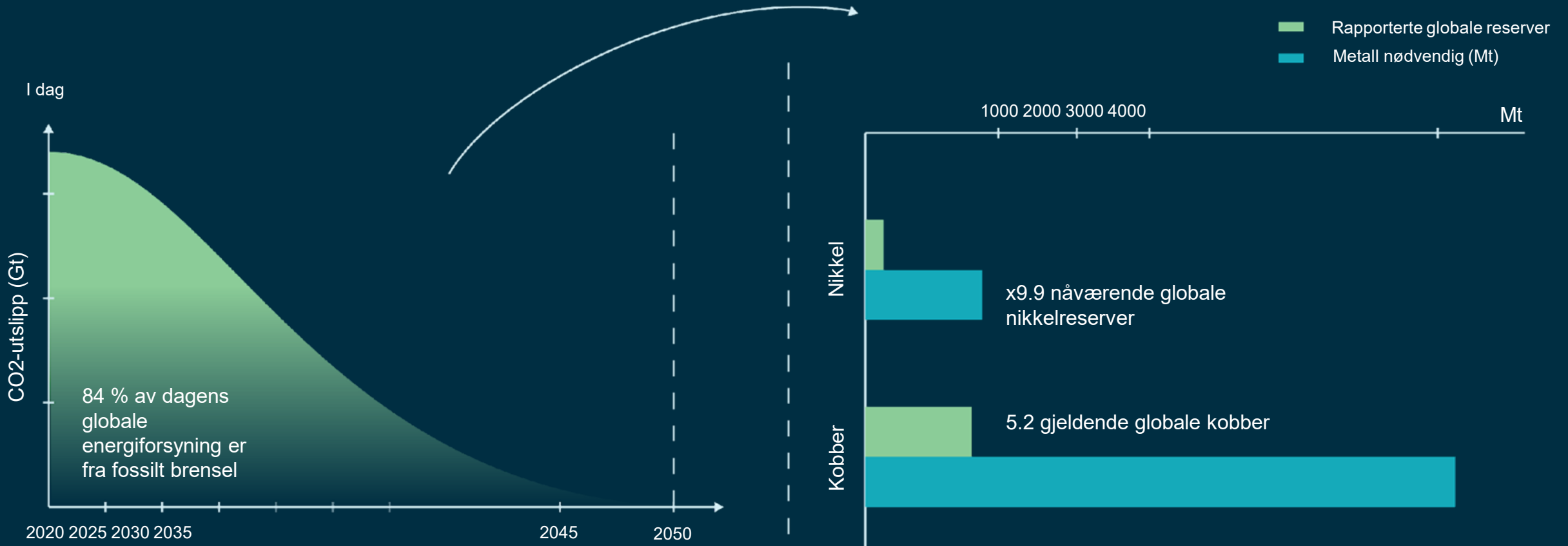
Netto null CO2

Utslippsmål:

Mindre enn 30 år på å transformere det globale energisystemet

Erstatning av fossilt brensel med ren energi krever enorme metallressurser

Metall som kreves for å produsere én generasjon teknologienheter for å fase ut fossilt brensel

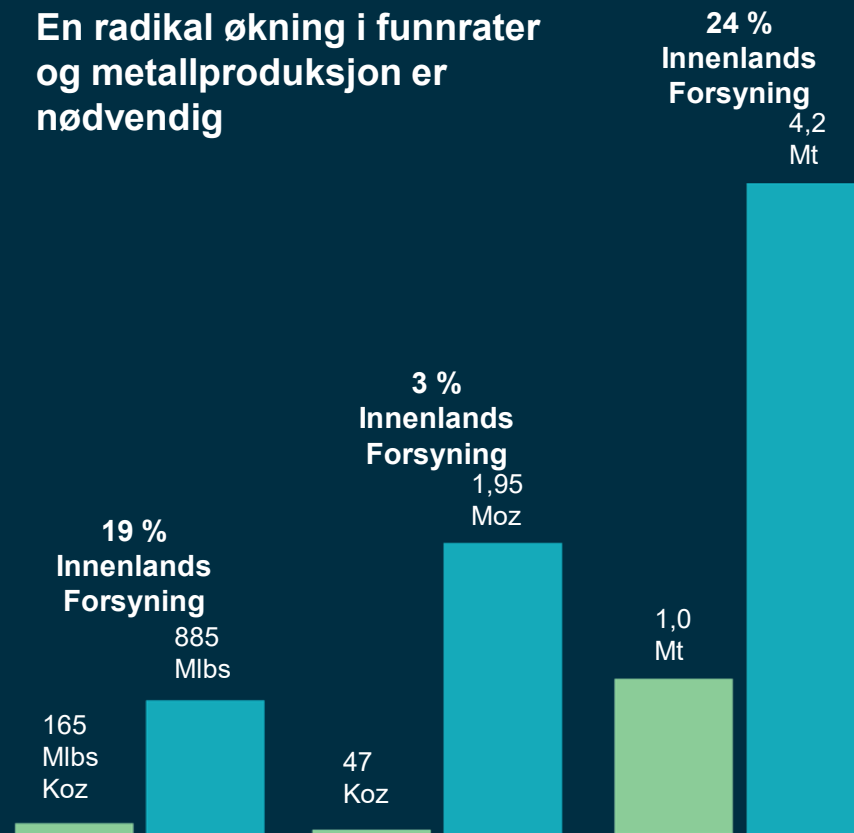


¹ Michaux, SP, 2021. GTK Open File Work Report 42/2021; ²Wood Mackenze (2022); ³Transport & Environment (2020), Recharge EU; ⁴World Platinum Investment Council (2022), Platinum Perspectives

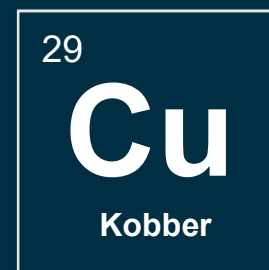
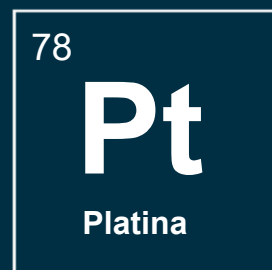
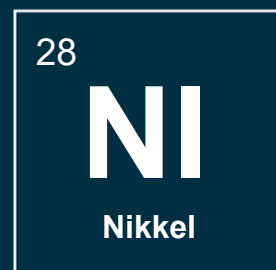
* Å produsere én generasjon teknologienheter for å fase ut fossilt brensel med samme produksjonstakt som i

Europa er en stor forbruker, men likevel liten produsent av kritiske mineraler:

En radikal økning i funnrater og metallproduksjon er nødvendig



Dette er en mulighet til å lede an innen ansvarlig mineralproduksjon som en kraft for det gode



Forsyning Kreve



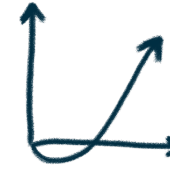
Stolpediagramreferanser
Europeisk kobberforsyning – [theGlobalEconomy \(2018\)](#), Europeisk nikkelforsyning – [Ku Leuven \(2022\)](#)
Europeisk platinaforsyning – [Boliden \(2021\)](#)
Europeisk etterspørsel etter kobber og nikkel – [Ku Leuven \(2022\)](#), Platinaetterspørsel – [Statista \(2021\)](#)



Gruvedrift med lav
innvirkning



Tilførsel av kritiske
mineraler



Netto positiv
økologisk
påvirkning



Bedre økonomiske
muligheter

Utforskning som en kraft for det gode



Menneskerettigheter
(og urfolksrettigheter)



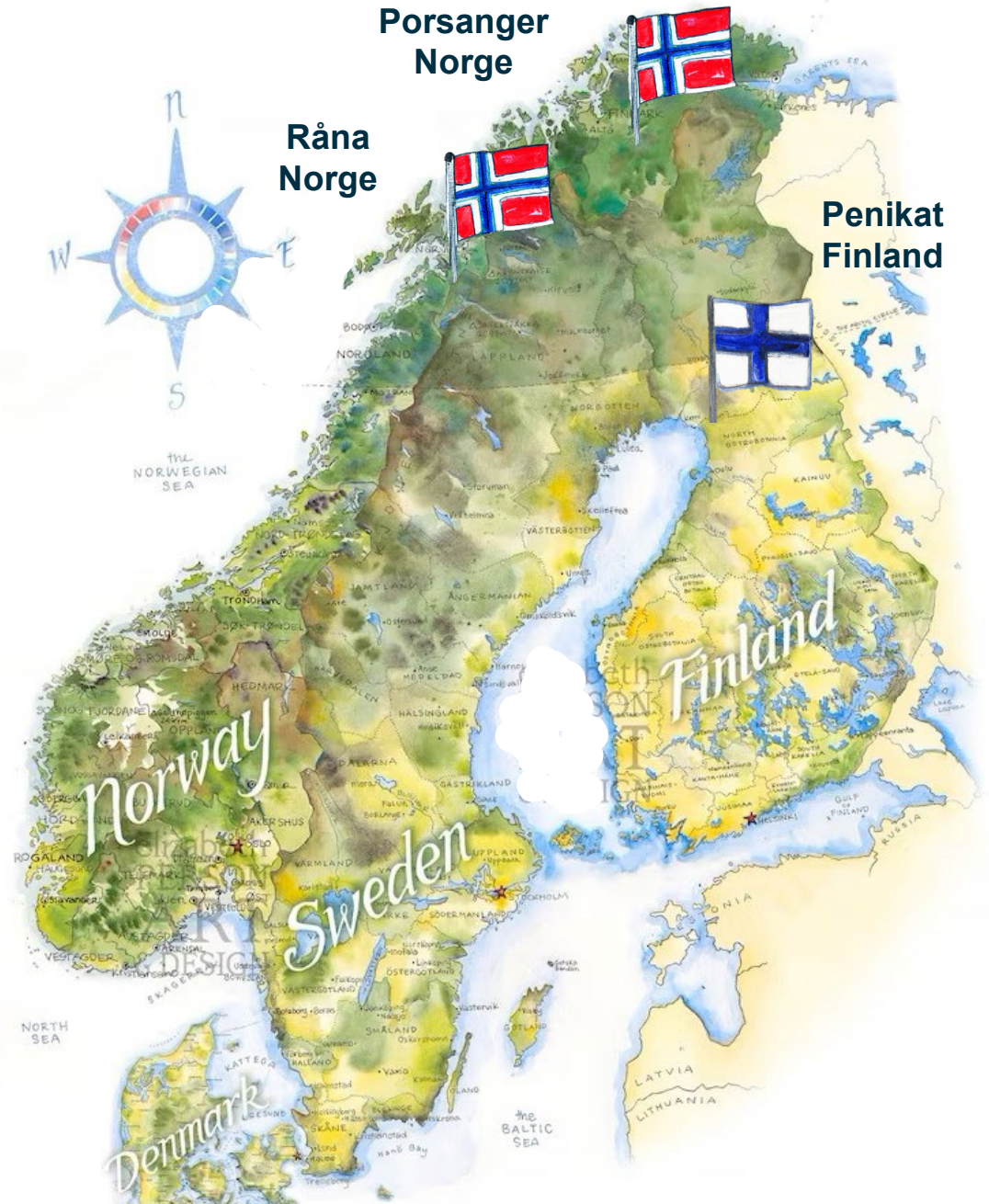
Forsknings- og
utdanningsbidrag



Lokal sysselsetting
og opplæring

Om oss og våre lokasjoner

- Vi er et team med lokal og global erfaring fra kartlegging, gruvedrift og bærekraft
- Vårt fokus er på kartlegging av kritiske mineraler
- Kingsrose er børsnotert i Australia – dette krever transparent rapportering
- Vi har prosjekter Nord-Norge og Nord-Finland



Industriens bærekraftsstandarder

Kingsrose er medlem av følgende nasjonale og uavhengige internasjonale organisasjoner :

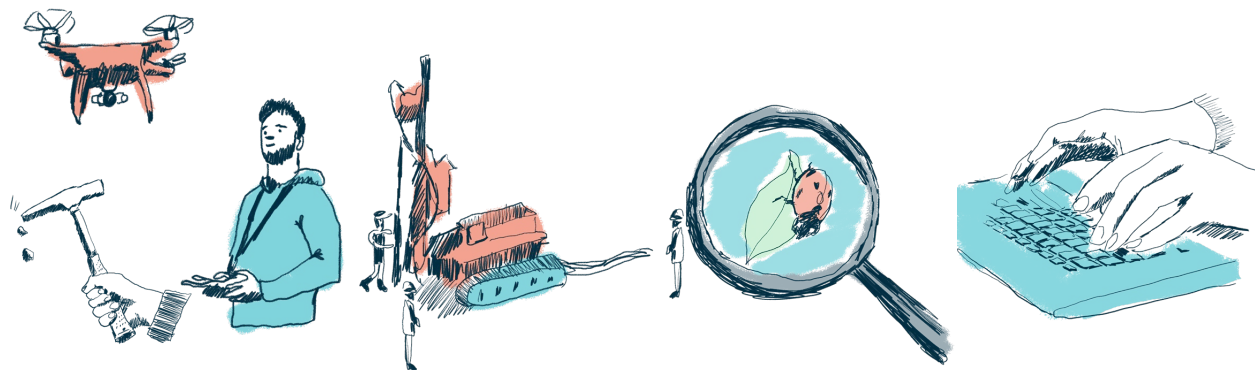


Vi bruker **Initiative for Responsible Mining Assurance (IRMA)** som en rettesnor og jobber med en bærekraftsrapport som vil publiseres i 2024.



Mineralnæringens livssyklus

Utforskning/Studie 5-8 år



Rekognosering 1-2 år

Geologikartlegging
Berg- og jord-
prøvetaking
Geofysikk

Boring 1-2 år

Innledende
speiderboring
(1 rigger)
Ressursboring
(3+ rigger)
Beregning av
størrelsen på
mineralressursen

Studiefase 2+ år

Miljømessig og
sosial konsekvens-
utredning
Gruveingeniørstudier
(f.eks. gruvemetode,
alternativer for
avfallshåndtering)
Økonomisk
vurdering

Tillater

Avhengig av
resultater fra
studiefasen
Gjennomsluttet
samfunnskonsultasjon
Statlig
ekspertvurdering
med sterkt sosialt og
miljømessig fokus

Beslutning
punkt

Konstruksjon 2+ år

Betydelig lokal
investering
Lokal sysselsetting
og opplæring

Gruvedrift 20+ år

Langsiktig
jobbskaping,
opplæring,
overførbare
ferdigheter
Økonomisk fordel
gjennom skatt og
royalties
Streng overvåking
av helse og
sikkerhet, miljø og
samfunnsengasjement

Gruvedrift 20+ år



Gjenvinning/Rewilding



Lukking 2-5 år

Langsiktig overvåking
for å sikre trygge
omgivelser for
lokalsamfunn og dyreliv

Rehabilitering og overvåking 20+ år

Det betales en
obligasjon for å dekke
kostnadene ved
rehabilitering før
gruven starter
produksjon

Målet er å bringe
miljøet tilbake til sin
naturlige tilstand

Kontinuerlig overvåking
av miljøet inkludert
vannveier og
grunnstabilitet

Kingsrose: Ansvarlig leting



Overvåking av skogbrann

Overflatepåvirkninger minimalisert der det er mulig



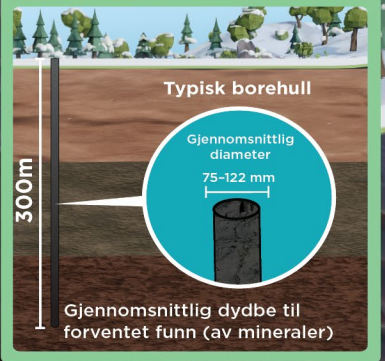
Geologer studerer borekjernen før de sendes til akkrediterte laboratorier for analyse

Miljøundersøkelser og overvåking før, under og etter boring

Tidspunkt for boring planlagt for å minimere påvirkninger på miljø og arealbrukere

Lokalsamfunnet kan fortsette å nyte området

Resirkulering av vann



Lite avtrykk igjen etter boring

Kjernehull maks diameter 122 mm (PQ)

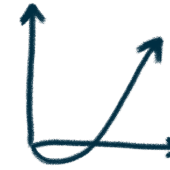
Eksempel malmkropp



**Gruvedrift med lav
innvirkning**



**Tilførsel av kritiske
mineraler**



**Netto positiv
økologisk
påvirkning**



**Bedre økonomiske
muligheter**

Hva kan dette bety for deg?



**Menneskerettighet
er (og
urfolksrettigheter)**



**Forsknings- og
utdanningsbidrag**



**Lokal sysselsetting
og opplæring**



Hvordan engasjere seg med oss

Vi ønsker å bygge et varig, gjensidig givende forhold til de omkringliggende lokalsamfunnene og gjennomføre initiativer som vil hjelpe samfunnet til å vokse og blomstre utover prosjektets levetid.

Ta kontakt!

E-post: info@kingsrose-norge.com

Nettsted: www.kingsrosenorge.com

Takk for tiden din